

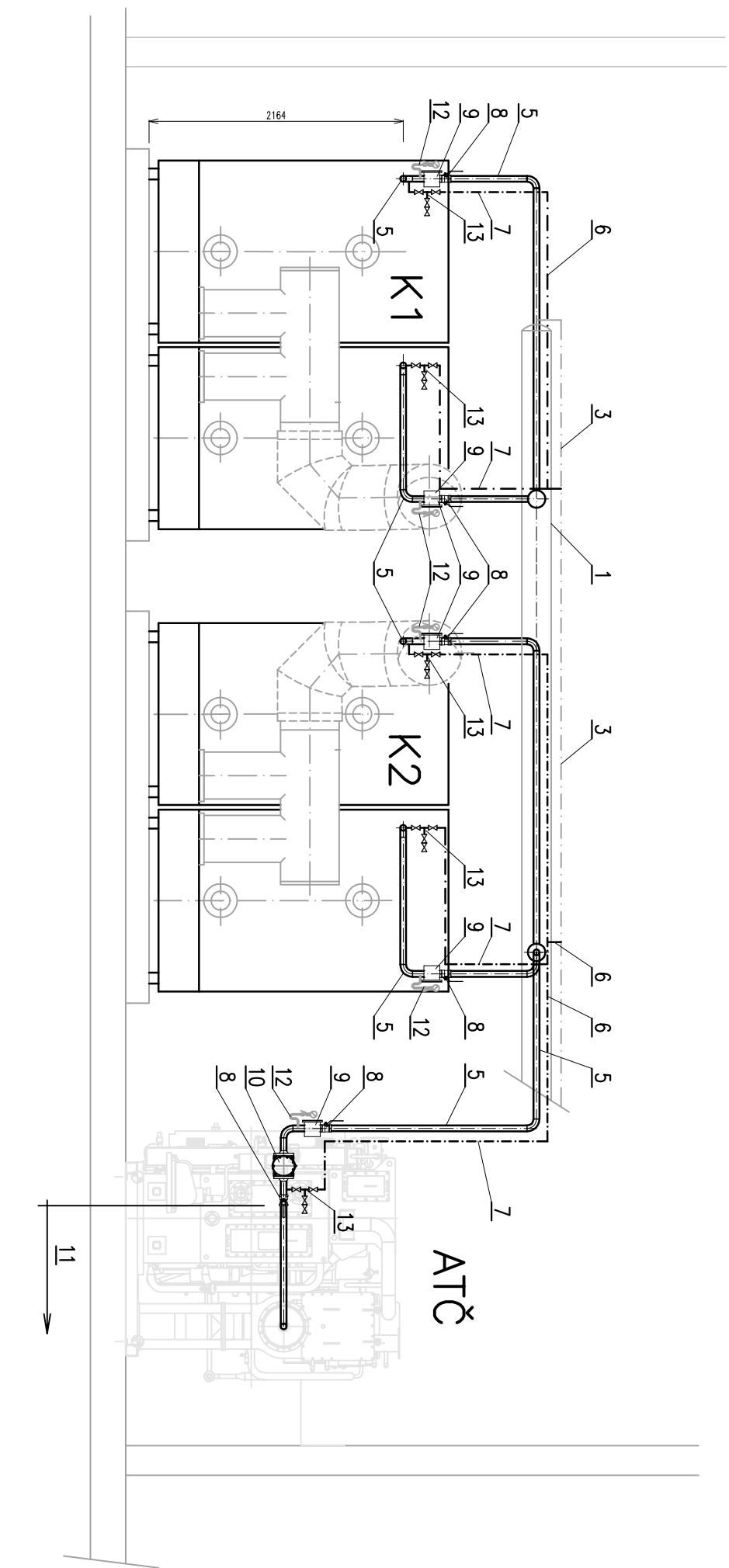
LEGENDA ZARIADENIA:

- K1,K2 Plynový kotol HOVAL UG 2D-3100 kW s prísušnosťom:  
prepojovacia sada s elikopkami, plynový filter, neutraliz. box  
spotreba zemného plynu 4x171 m³/h = 684 m³/roď
- ATČ Absorpčné tepelné čerpadlo THERMAX THP G1 N1  
s plynovým horákom, 573kW  
spotreba zemného plynu 35,5 m³/h

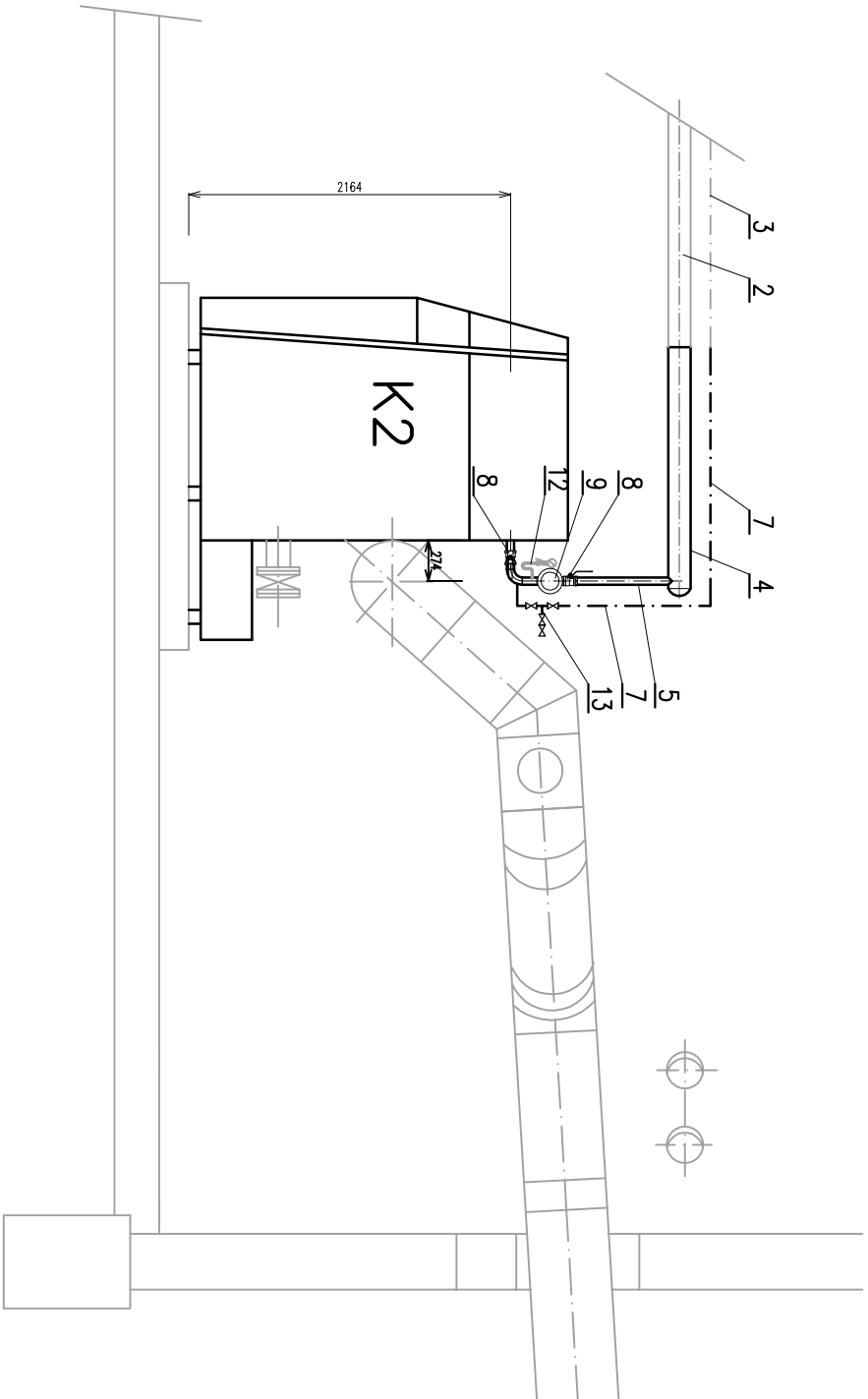
LEGENDA PLYNOINŠTALÁCIE:

- 1 Potrubie 250 ocel – existujúce  
2 Potrubie 150 ocel – existujúce  
3 Odvzdušňovacie potrubie 3/4" ocel – existujúce  
4 Potrubie 159x4,0 ocel  
5 Potrubie 57x2,9 ocel  
6 Odvzdušňovacie potrubie 1/2" ocel  
7 Odvzdušňovacie potrubie 3/8" ocel  
8 Gulový kohút 2"  
9 Plynový filter závitový DN 50  
10 Plynomer rotačný G25 DN 50 PN16  
11 Horáková sada Absorpčného tepelného čerpadla  
12 Manometer 0-40 kPa, vrátane kohúta a slučky  
13 3xKK-1/2" + vzorkovací kohút 1/2"

REZ A-A



REZ B-B



SO 301-05

VYPRACOVAL		ZODP. PROJEKTANT	HL. INŽ. PROJEKTU
ING. IAN DEDINSKÝ		ING. IAN DEDINSKÝ	ING. JULIUS KOVÁČ
OBJEDNÁVATEĽ		MPBH ŠAMORÍN, s.r.o. Veľená 23/D, Šamorín	
MIESTO STAVBY		Šamorín	
NÁZOV STAVBY		PRESTAVBA TEPELNÝCH ZDROJOV MPBH V ŠAMORÍNE S VYUŽITÍM KOMBINOVANEJ VÝROBY TEPLA A ELEKTRICKEJ ENERGIE TECHNICKÉ ÚPRAVY V KOTOLNI K1-PLYNOVÉ ZARIADENIA KOTOLNE	
NÁZOV VÝKRESU		KOTOLŇA K1 – REZY	
PROJEKTANT		PROWEID	
OBJEDNÁVATEĽ		s.pol s.r.o.	
MIESTO STAVBY		RAJČANSKA 26	
NÁZOV STAVBY		821 07 BRATISLAVA	
STUPEŇ		P	FORMÁT
DATUM		11.2021	Č. ZÁK.
MIEŠKA		1 : 50	Č. ARCH.
Č. VÝKRESU		3	Č. STRAN